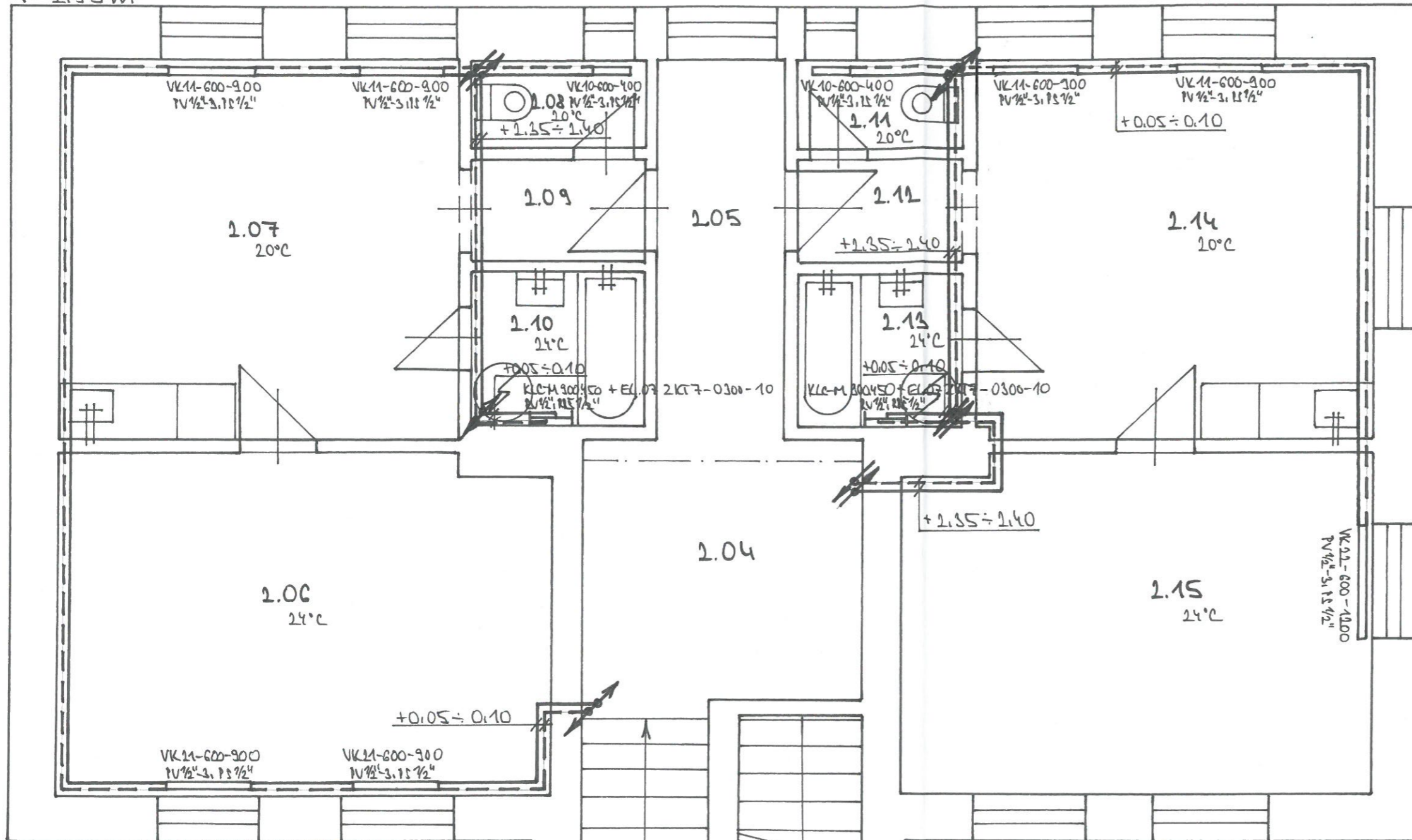


2.NP + 3.40 m
v = 2.95 m



LEGENDA MÍSTNOSTÍ:

2.01 - CHODBA	3.5 m ²
2.02 - KOMORA	1.3 m ²
2.03 - KOMORA	1.3 m ²
2.04 - CHODBA SE SCHOVÍSTĚM	16.8 m ²
2.05 - CHODBA	5.1 m ²
2.06 - POKOJ	18.3 m ²
2.07 - KUCHYŇ	16.8 m ²
2.08 - WC	1.6 m ²
2.09 - PŘEDSÍŇ	1.9 m ²
2.10 - KOUPELNA	2.8 m ²
2.11 - WC	1.6 m ²
2.12 - PŘEDSÍŇ	1.9 m ²
2.13 - KOUPELNA	2.8 m ²
2.14 - KUCHYŇ	16.8 m ²
2.15 - POKOJ	17.8 m ²



TEPLOTNÍ STAD : 75°/55°C

LEGENDA:

- OTOPNÉ DESKOVÉ TĚLESO ZNAČKY KORADO, RADIK VK-VENTIL KOMPAKT
- OTOPNÉ KOMBINOVANÉ KOUPELNOVÉ TĚLESO ZNAČKY KORALUX, LINEAR CLASSIC-M S EL. TOPNÍM TĚLESEM
- == POTRUBÍ ROZVODNÝ VYTÁPĚNÍ Z MĚDĚNÝCH TRUBEK TURBYCH, SILA STĚNY 1mm
- IV - PŘÍMÝ RADIÁTOROVÝ VENTIL / TERMOHLAVICE GIACOMINI R452H/
- RV - ROHOVÝ RADIÁTOROVÝ VENTIL / TERMOHLAVICE GIACOMINI R452H/
- PS - PŘÍMÉ REGULAČNÍ ĚROUŠENÍ
- RRĚ - ROHOVÉ REGULAČNÍ ĚROUŠENÍ

UPOZORNĚNÍ:

OTOPNÁ DESKOVÁ TĚLESA ZNAČKY KORADO, RADIK VK-VENTIL KOMPAKT A KOMBINOVANÁ KOUPELNOVÁ TĚLESA ZNAČKY KORALUX, LINEAR CLASSIC-M S EL. TOPNÍM TĚLESEM BUDOU OSAZENÁ PŘÍMÝM, RES. ROHOVÝM, RADIÁTOROVÝM VENTILEM DN15 / TERMOHLAVICE GIACOMINI R452H/ PŘÍMÝM, RES. ROHOVÝM, REGULAČNÍM ĚROUŠENÍM DN15 A OBYZVEDNOVACÍM VENTILEM DN10.

VED. PROJ. ODB.	VED. PROJEKT.	VYPRACOVAL	KRESLIL	KONTROLOVAL
		WENDLER PETR		

PROJEKT - PLYN
Petr Wendler
Jezvě 131
471 08 Jezvě
IČO 63171279, DIČ CZ 6501211068

KRAJ LISERECKÝ | MĚSTSKÝ ÚŘAD MIMOŇ
INVESTOR: MĚSTO MIMOŇ, MÍROVA 120, MIMOŇ III, 471 14

**VYTÁPĚNÍ OBJEKTU
K BYDLENÍ č.p. 239,
RALSKÁ - MIMOŇ**

FORMÁT	A3
DATUM	10/10
ÚČEL	JP
ČÍS. ZAK	
ČÍSLO KOPIE	
ARCH. Č.	C-101/10

PŮDORYS 2.NP

MĚŘITKO	Č. VÝKRESU
1:50	2