

POZNÁMKA:

- okenní a dveřní otvory označené X bublinou nejsou předmětem zakázky
- okna a dveře budou lemována šambránou šířkou 50 mm, barva bílá
- římsa cca 150 mm v úrovni podlahy 1NP, barva bílá
- římsa pod okapem - shodná s barvou fasády
- barva soklu cca tmavě béžová, dle výběru investora
- barva fasády cca světle béžová, dle výběru investora
- svody a veškeré oplechování bude sladěno s barvou rámu oken / dveří cca antracit

Stavební úpravy objektu

Letná 253

Letná 253
Mimoň
471 24

Klient

Město Mimoň

Zadavatel: Město Mimoň

Zodpovědný projektant

Ing. Petr Tadišek

Vypracoval

Ing. arch. Jan Krajiček
Zdeněk Černošek

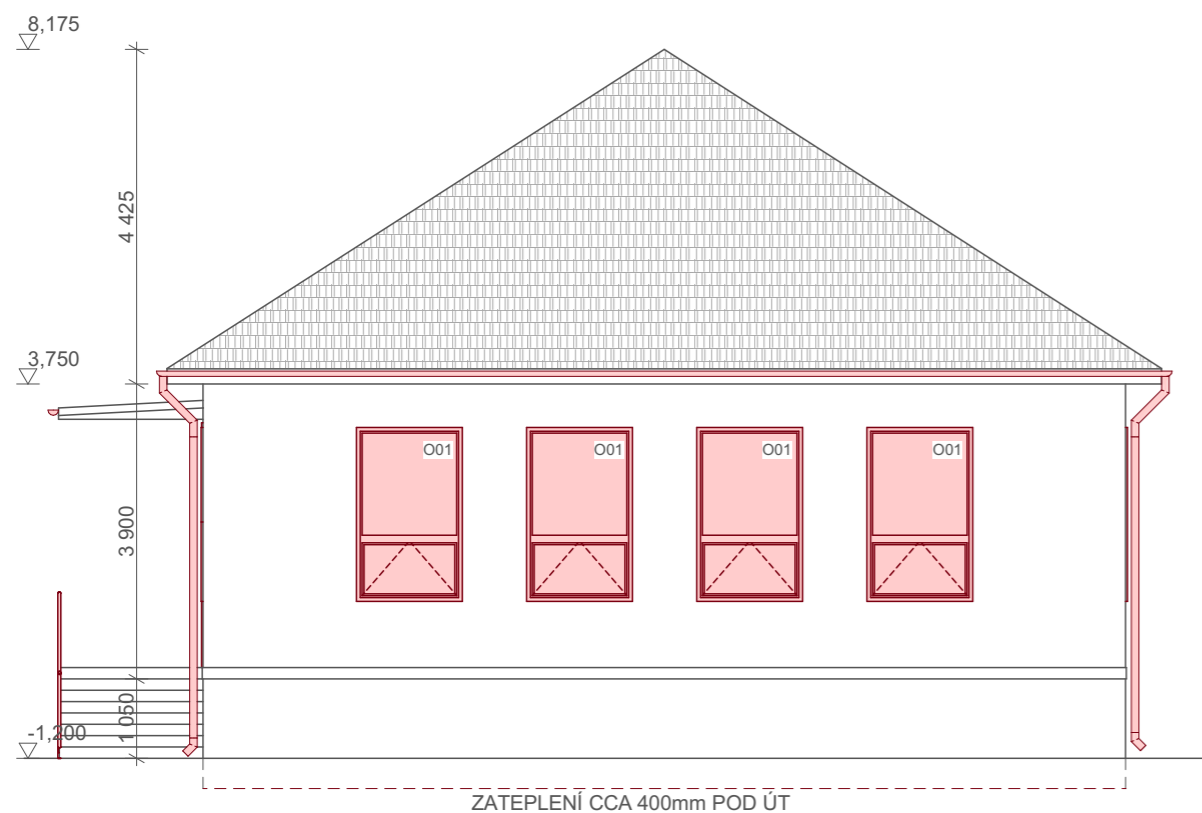
Datum

06.11.2023

Půdorys 1.NP

1:100

D.1.1.1



Pohled jižní

pohled

1:100



Pohled severní

Pohled

1:100

POZNÁMKA:

- okenní a dveřní otvory označené X bublinou nejsou předmětem zakázky
- okna a dveře budou lemována šambránou šířkou 50 mm, barva bílá
- římsa cca 150 mm v úrovni podlahy 1NP, barva bílá
- římsa pod okapem - shodná s barvou fasády
- barva soklu cca tmavě béžová, dle výběru investora
- barva fasády cca světle béžová, dle výběru investora
- svody a veškeré oplechování bude sladěno s barvou rámu oken / dveří cca antracit

Stavební úpravy objektu

Letná 253

Letná 253
Mimoň
471 24

Klient

Město Mimoň

Zadavatel: Město Mimoň

Zodpovědný projektant

Ing. Petr Tadiš

Vypracoval

Ing. arch. Jan Krajiček
Zdeněk Černošek

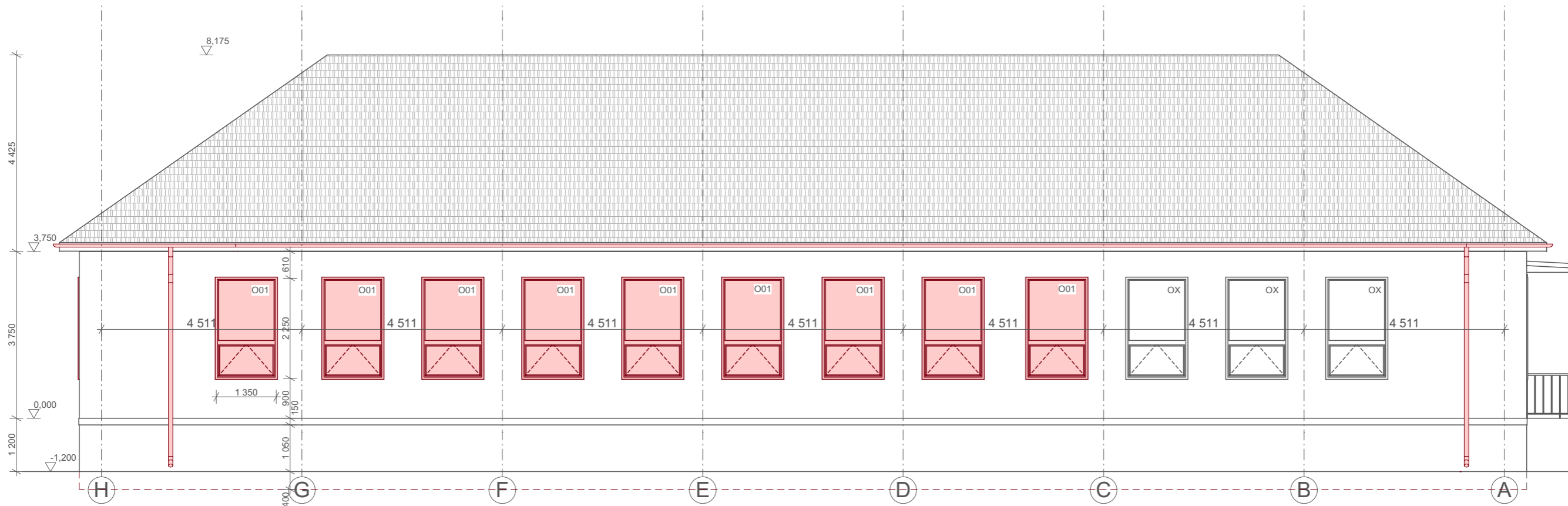
Datum

06.11.2023

Pohledy severní a jižní

1:100

D.1.1.2



Pohled východní

ZATEPLENÍ CCA 400mm POD ÚT

pohled

1:100



Pohled západní

ZATEPLENÍ CCA 400mm POD ÚT

Pohled

1:100

POZNÁMKA:

- okenní a dveřní otvory označené X bublinou nejsou předmětem zakázky
- okna a dveře budou lemována šambránou šířkou 50 mm, barva bílá
- římsa cca 150 mm v úrovni podlahy 1NP, barva bílá
- římsa pod okapem - shodná s barvou fasády
- barva soklu cca tmavě béžová, dle výběru investora
- barva fasády cca světle béžová, dle výběru investora
- svody a veškeré oplechování bude sladěno s barvou rámu oken / dveří cca antracit

Stavební úpravy objektu

Letná 253

Letná 253
Mimoň
471 24

Klient

Město Mimoň

Zadavatel: Město Mimoň

Zodpovědný projektant

Ing. Petr Tadišek

Vypracoval

Ing. arch. Jan Krajiček
Zdeněk Černošek

Datum

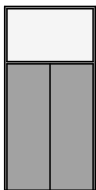
06.11.2023

Pohledy západní a východní

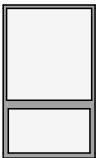

1:100

D.1.1.3

Tabulka dveří

Typ	Ozn.	Počet	Pohled ze strany opačné k ostění	Rozměr		Orientace	Typ zárubně	Prosklení	Materiál dveřního křídla	Otevírání dveřního křídla	Kování	Součinitel prostupu tepla - celkem
				Výška	Šířka							
Dveře												
												
D01		1		2 200	1 500	P	Rámová zárubeň	Prosklené	Fóliované	Otočné (klasické)	Bezpečnostní kování	0,74

Tabulka oken

Typ	ID	Počet	Pohled ze strany opačné k ostění	Rozměry		Způsob otevírání	Druh zasklení	Materiál okna	Barva rámu	Vnitřní parapet	Venkovní parapet
				Výška	Šířka						
Okno											
											
O01		18		2 250	1 350	Otevíravé	Izolační trojsklo	Plastové okno	Dub tmavý	Plastový komůrkový	Hliníkový ohýbaný
											
O02		5		1 200	900	Otevíravé	Izolační trojsklo	Plastové okno	Dub tmavý	Plastový komůrkový	Hliníkový ohýbaný

Stavební úpravy objektu

Letná 253

Letná 253
Mimoň
471 24

Klient

Město Mimoň

Zadavatel: Město Mimoň

Zodpovědný projektant

Ing. Petr Tadrík

Vypracoval

Ing. arch. Jan Krajíček
Zdeněk Černošek

Datum

06.11.2023

Tabulka výplní otvorů