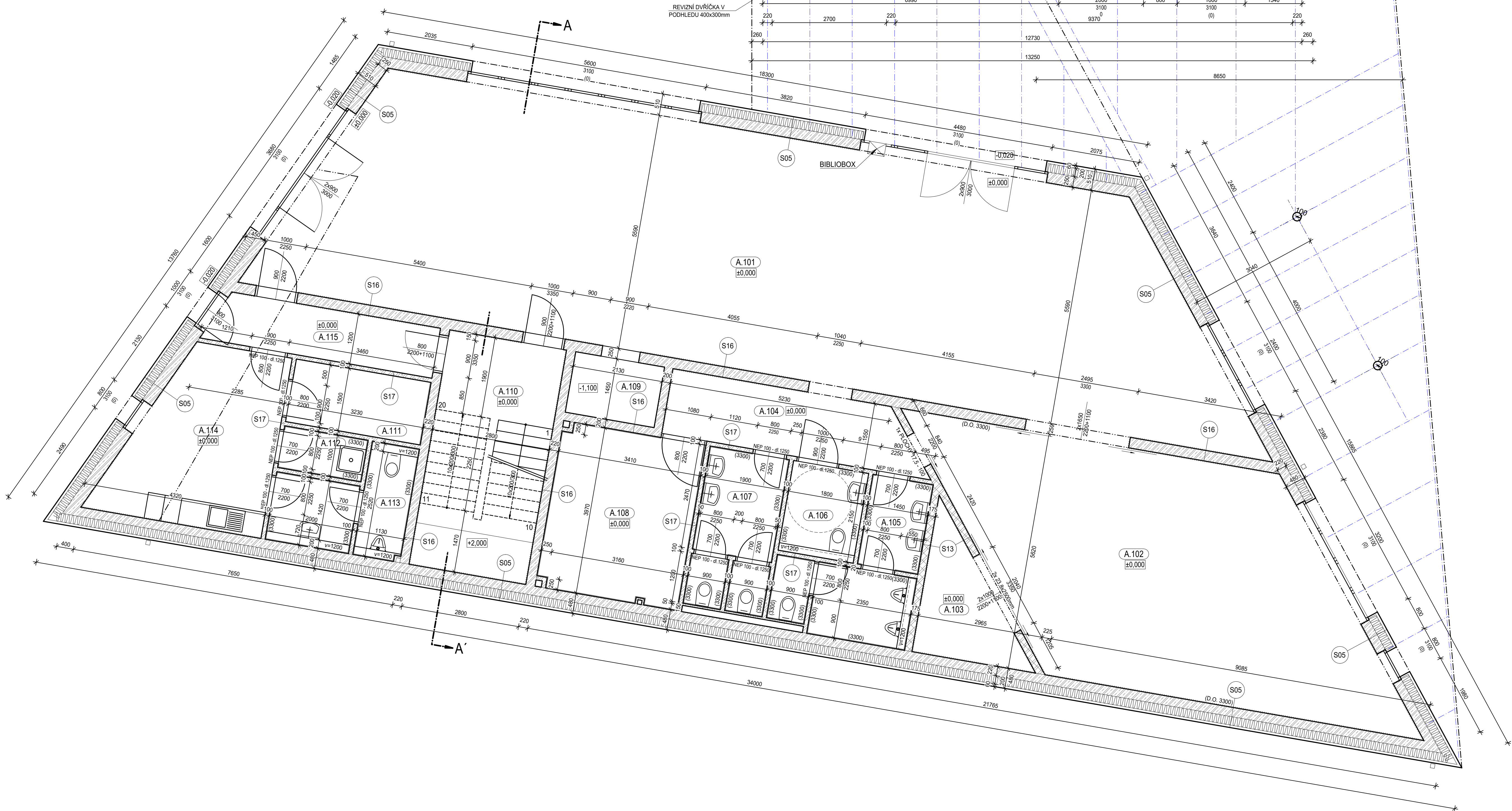
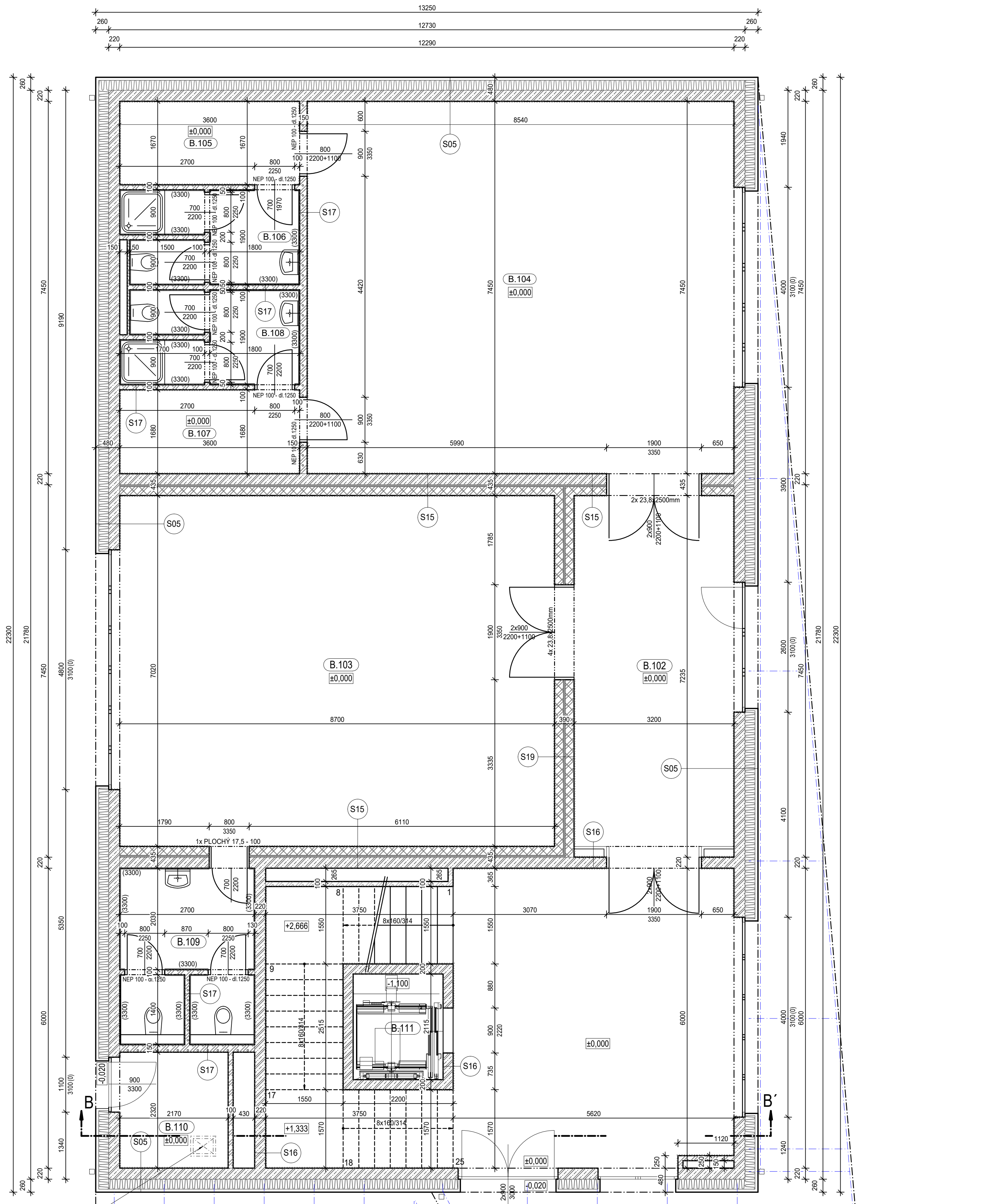


LEGENDA MÍSTNOSTÍ

OZNAČENÍ	NÁZEV MÍSTNOSTI	PLOCHA (m ²)	PODLAHA	STĚNA	STŘOP	LIŠTA
A.101	Informační centrum a vstupní mu	122.19	Keramická dlažba	Omítka + náter	AKU dřevěný obklad	
A.102	Uložba	51.73	Keramická dlažba	Omítka + náter	AKU dřevěný obklad	
A.103	Škol	5.51	Keramická dlažba	Omítka + náter	SDK podhled	
A.104	Chodba	9.66	Keramická dlažba	Omítka + náter	SDK podhled	
A.105	WC M. velikost	8.15	Keramická dlažba	Keramický obklad	SDK podhled	
A.106	WC možná velikost	3.55	Keramická dlažba	Keramický obklad	SDK podhled	
A.107	WC Ž. velikost	7.11	Keramická dlažba	Keramický obklad	SDK podhled	
A.108	Technická místnost	13.41	Keramická dlažba	Omítka + náter	SDK podhled	
A.109	Výhledová šachta	3.03	Beton	Beton	SDK podhled	
A.110	Schodiště	15.74	Keramická dlažba	Omítka + náter	SDK podhled	
A.111	Rozvodna + náhradní zdroj	4.84	Keramická dlažba	Omítka + náter	SDK podhled	
A.112	Ukládávací komora	2.90	Keramická dlažba	Keramický obklad	SDK podhled	
A.113	WC zaměstnanec	5.46	Keramická dlažba	Keramický obklad	SDK podhled	
A.114	Zázemí pro zaměstnance	14.44	Keramická dlažba	Omítka + náter	SDK podhled	
A.115	Chodba	6.56	Keramická dlažba	Omítka + náter	SDK podhled	
B.102	Chodba	23.56	Keramická dlažba	Omítka + náter	AKU dřevěný obklad	
B.103	Bílí a náhradní stužba	61.93	Vlnitý	Omítka + náter	AKU dřevěný obklad	
B.104	Továrna sál	84.33	Vlnitý	Omítka + náter	AKU dřevěný obklad	
B.105	Šatna dívky	6.01	Keramická dlažba	Omítka + náter	SDK podhled	
B.106	WC a sprcha dívky	6.46	Keramická dlažba	Keramický obklad	SDK podhled	
B.107	Šatna chlapci	6.05	Keramická dlažba	Omítka + náter	SDK podhled	
B.108	WC a sprcha chlapci	6.46	Keramická dlažba	Keramický obklad	SDK podhled	
B.109	WC náhradní stužba	9.12	Keramická dlažba	Keramický obklad	SDK podhled	
B.110	Papírnice	5.22	Keramická dlažba	Omítka + náter	SDK podhled	
B.111	Výhledová šachta	3.81	Beton	Beton	SDK podhled	
PLOCHA MÍSTNOSTÍ CELKEM:		465.79				



LEGENDA ŠRAF	LEGENDA ČAR

- SEZNAM SKLADEB**
- S01 - PODLAHA NA TERÉNU
 - S02 - PODLAHA 1.NP, 2.NP, 3.NP (ŽELEZOBETONOVÁ NOSNÁ KCE)
 - S03 - PODLAHA 4.NP OBJEKTU A (OCELOVÁ NOSNÁ KCE)
 - S04 - PODLAHA BALKON
 - S21 - PODLAHA/STŘOP (KRČEK)
 - S05 - OBVODOVÁ STĚNA (ŽELEZOBETON)
 - S06 - OBVODOVÁ STĚNA (OC. MONTOVANÁ KCE)
 - S07 - ŠIKMÁ STŘECHA
 - S08 - PLOCHÁ STŘECHA (PODLOUBÍ)
 - S20 - PLOCHÁ STŘECHA (KRČEK)
 - S09 - SDK PODHLED BĚŽNÉ PROVOZY
 - S10 - SDK PODHLED MOKRÝ PROVOZ
 - S11 - SDK PODHLED PROTIPOŽÁRNÍ
 - S12 - AKUSTICKÝ PODHLED (NOVATOP)
 - S13 - AKUSTICKÁ PŘÍČKA 175mm
 - S14 - AKUSTICKÁ PŘÍČKA 210mm
 - S15 - AKUSTICKÁ NOSNÁ STĚNA
 - S16 - VNITŘNÍ NOSNÁ ŽB STĚNA 200mm
 - S16 - VNITŘNÍ NOSNÁ ŽB STĚNA 220mm
 - S16 - VNITŘNÍ NOSNÁ ŽB STĚNA 250mm
 - S17 - POROBETONOVÁ PŘÍČKA 100-150mm
 - S18 - AKUSTICKÁ SDK PŘÍČKA
 - S19 - AKUSTICKÁ PŘÍČKA 430mm
 - S22 - NENOSNÁ VÝZDÍVKA

±0,000 = 279,1m.n.m.

AKCE:	Polyfunkční objekt na náměstí v Mimoně	stockwerk	Vodňova 677/10 110 00 Praha 1 info@stockwerk.cz +420 225 712 300 www.stockwerk.cz
Objekt:	SO - 01 Objekt knihovny a ZUŠ		
Město stavby:	Mimón, Mírové náměstí p.č. 1045, 1056, 1057, 1061, 1062, k.ú. Mimoně (895254)		
Generální projektant:	StockWork s.r.o. Vodňova 677/10, 110 00 Praha 1	IC: 00260746	Datum: 08/2022
Architekt:	Ing. arch. Adéla Peubová	ČKA: 04485	Číslo zakázky: 0520
Zpracovatel čar:	KSPROJEKT s.r.o. Antonína Ury 963, 337 01 Rokycany		
Zodpovědný projektant:	Ing. arch. Adéla Peubová		
Vypracovatel:	Ing. Tomáš Kuba		
Číslo výkresu:	PŮDORYS 1.NP		D.1.1. Architektonicko-stavební
			D.1.1.b.2.

