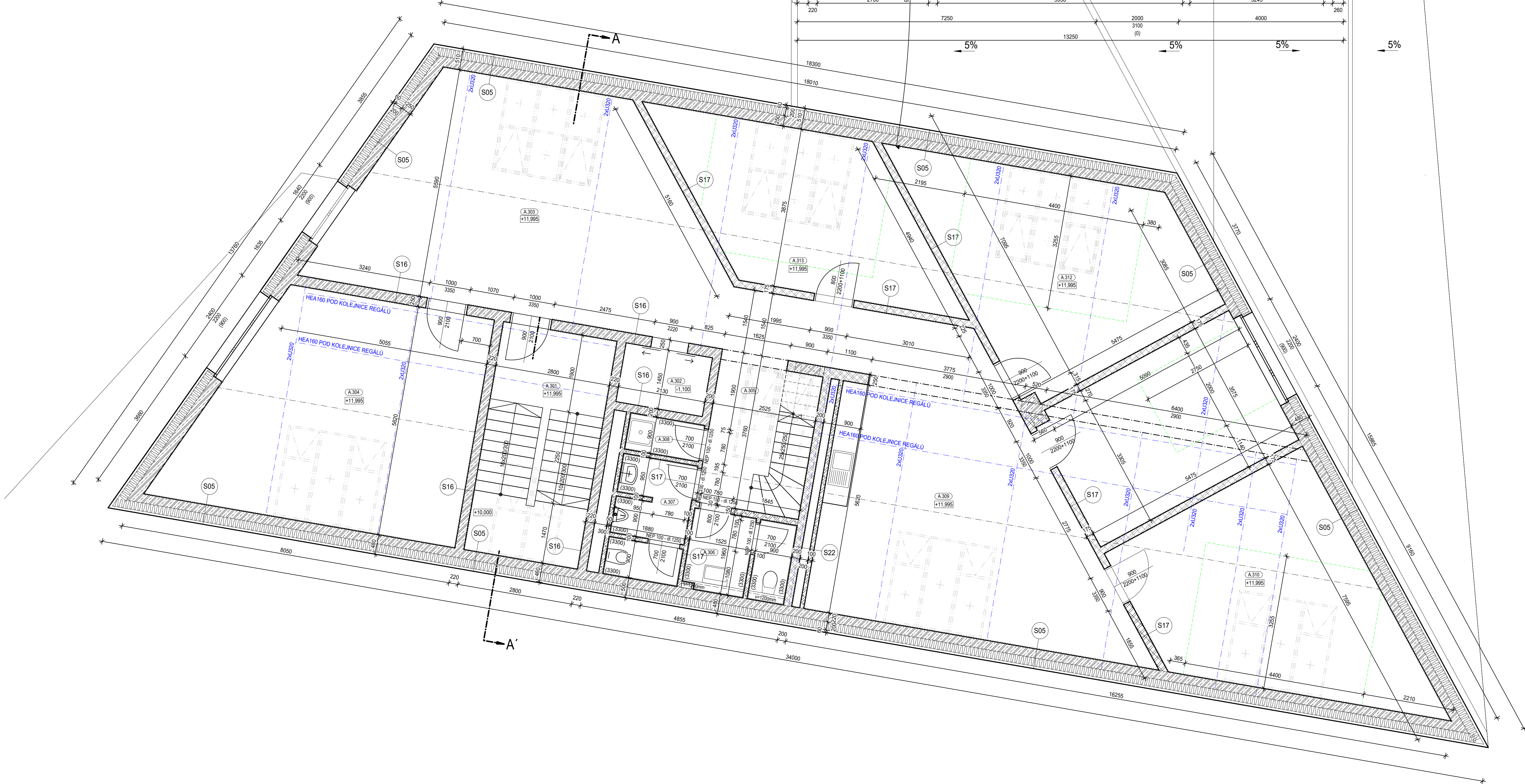
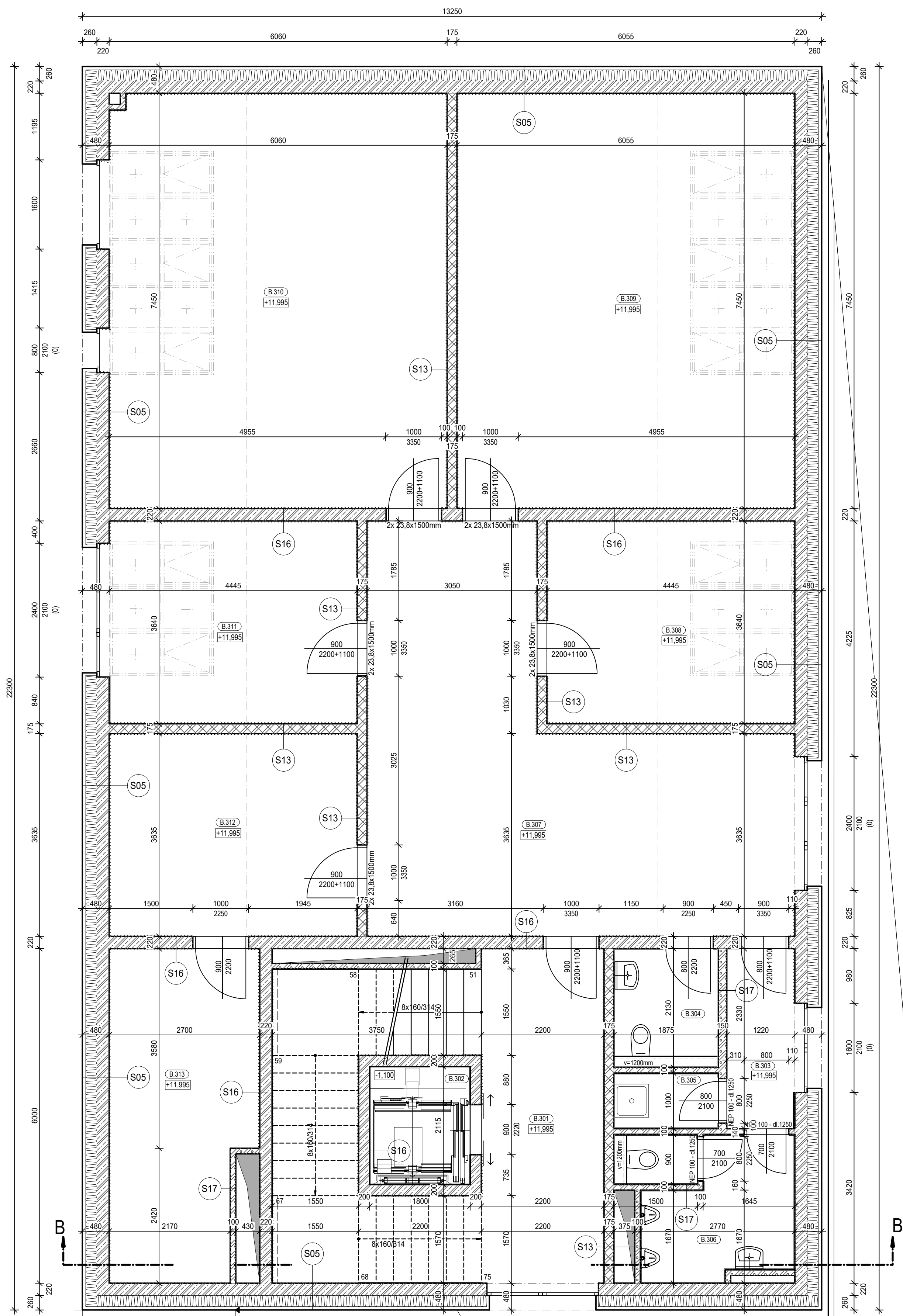


LEGENDA MÍSTNOSTÍ

OZNÁČENÍ	NÁZEV MÍSTNOSTI	PLOCHA [m ²]	PODLAHA	STĚNA	STŘOP	UŠTĚ
A.301	Chodba/koridory	15,60	Vlnyl	Omítka + náter	SKK pothled	
A.302	Výštinová lačta	3,09	Beton	Beton	Beton	
A.303	Zázemí office	45,15	Vlnyl	Omítka + náter	SKK pothled	
A.304	Míst 1	36,15	Vlnyl	Omítka + náter	SKK pothled	
A.305	Chodba/koridory	9,45	Keramická dlažba	Omítka + náter	SKK pothled	
A.306	WC 2. personál	4,82	Keramická dlažba	Keramický obklad	SKK pothled	
A.307	WC M. personál	5,23	Keramická dlažba	Keramický obklad	SKK pothled	
A.308	Úkládová komora	1,65	Keramická dlažba	Keramický obklad	SKK pothled	
A.309	Zázemí pro zaměstnance	47,68	Vlnyl	Omítka + náter	AKU dřevěný obklad	
A.310	Míst 2	29,74	Vlnyl	Omítka + náter	SKK pothled	
A.311	Kancelář 1	19,88	Vlnyl	Omítka + náter	SKK pothled	
A.312	Kancelář 2	28,61	Vlnyl	Omítka + náter	SKK pothled	
A.313	Kancelář 3	22,02	Vlnyl	Omítka + náter	SKK pothled	
B.301	Chodba	29,14	Vlnyl	Omítka + náter	AKU dřevěný obklad	
B.302	Výštinová lačta	3,91	Beton	Beton	Beton	
B.303	Chodba	4,21	Vlnyl	Omítka + náter	AKU dřevěný obklad	
B.304	WC 2. mobilní	3,99	Keramická dlažba	Keramický obklad	SKK pothled	
B.305	Úkládová komora	1,87	Keramická dlažba	Keramický obklad	SKK pothled	
B.306	WC M. veřejnost	7,19	Keramická dlažba	Keramický obklad	SKK pothled	
B.307	Chodba	39,53	Vlnyl	Omítka + náter	AKU dřevěný obklad	
B.308	Úložna 6	16,17	Vlnyl	Omítka + náter	AKU dřevěný obklad	
B.309	Nauka	45,13	Vlnyl	Omítka + náter	AKU dřevěný obklad	
B.310	Úložna 7	45,45	Vlnyl	Omítka + náter	AKU dřevěný obklad	
B.311	Úložna 8	16,50	Vlnyl	Omítka + náter	AKU dřevěný obklad	
B.312	Sklad	16,17	Vlnyl	Omítka + náter	AKU dřevěný obklad	
B.313	Technická místnost	14,92	Keramická dlažba	Omítka + náter	SKK pothled	
PLOCHA MÍSTNOSTÍ CELKEM:		513,75				



- LEGENDA ŠRAF**
- ŽELEZOBETON - TYP A DRUH DLE SKLADBY
 - BROUŠENÉ KERAMICKÉ AKU ZDIVO 175mm
 - BROUŠENÉ KERAMICKÉ ZDIVO 200-250mm
 - TEPELNÁ IZOLACE NA BÁZI MINERÁLNÍ VATY - VIZ SKLADBY
 - POROBETONOVÉ PŘÍČKOVÉ ZDIVO tl. 50, 100, 150mm
 - TEPELNÁ IZOLACE - EPS POLYSTYREN - TL DLE SKLADBY
- LEGENDA ČAR**
- OMÍTKY 20mm
 - KERAMICKÝ OBKLAD 15mm
 - MODŘE - OBEČNÉ OCELOVÉ KON
 - TRVALÁ PRACOVISTĚ

- SEZNAM SKLADEB**
- S01 - PODLAHA NA TERÉNU
 - S02 - PODLAHA 1 NP, 2 NP, 3NP (ŽELEZOBETONOVÁ NOSNÁ KCE)
 - S03 - PODLAHA 4 NP OBJEKTU A (OCELOVÁ NOSNÁ KCE)
 - S04 - PODLAHA BALKÓN
 - S21 - PODLAHA/STŘOP (KRČEK)
 - S05 - OBVODOVÁ STĚNA (ŽELEZOBETON)
 - S06 - OBVODOVÁ STĚNA (OC. MONTOVANÁ KCE)
 - S07 - ŠIKMÁ STŘECHA
 - S08 - PLOCHÁ STŘECHA (PODLÓUBI)
 - S20 - PLOCHÁ STŘECHA (KRČEK)
 - S09 - SDK PODHLED BĚŽNÉ PROVOZY
 - S10 - SDK PODHLED MOKRÝ PROVOZ
 - S11 - SDK PODHLED PROTIPOŽÁRNÍ
 - S12 - AKUSTICKÝ PODHLED (NOVATOP)
 - S13 - AKUSTICKÁ PŘÍČKA 175mm
 - S14 - AKUSTICKÁ PŘÍČKA 210mm
 - S15 - AKUSTICKÁ NOSNÁ STĚNA
 - S16 - VNITŘNÍ NOSNÁ ŽB STĚNA 200mm
 - S16 - VNITŘNÍ NOSNÁ ŽB STĚNA 250mm
 - S17 - POROBETONOVÁ PŘÍČKA 100-150mm
 - S18 - AKUSTICKÁ SDK PŘÍČKA
 - S19 - AKUSTICKÁ PŘÍČKA 430mm
 - S22 - NENOSNÁ VYZDÍVKA

±0,000 = 279,1m.n.m.

Adresa:	Polyfunkční objekt na náměstí v Mimoně	Stockwerk	Vodňova 87710 110 00 Praha 1 info@stockwerk.cz +420 225 712 360 www.stockwerk.cz
Objekt:	SO - 01 Objekt knihovny a ZUS	Investor:	Město Mimoně Mimovská 5, 471 24 Mimoně IČ: 00200746
Místo stavby:	Město Mimoně Mimovská 5, 471 24 Mimoně	Generální projektant:	StockWerk s.r.o. Vodňova 87710, 110 00 Praha 1 IČ: 06463291
Architekt:	Ing. arch. Adéla Poubová ČKA: 04485	Zpracovatel čest:	KB PROJEKT s.r.o. Antoniína Luxy 893, 337 01 Rokycany
Zodpovědný projektant:	Ing. arch. Adéla Poubová Význam: Ing. Tomáš Kůrka	Čest:	D.1.1. Architektonicko-stavební
PŮDORYS 3.NP		Číslo výkresu: D.1.1.b.4.	