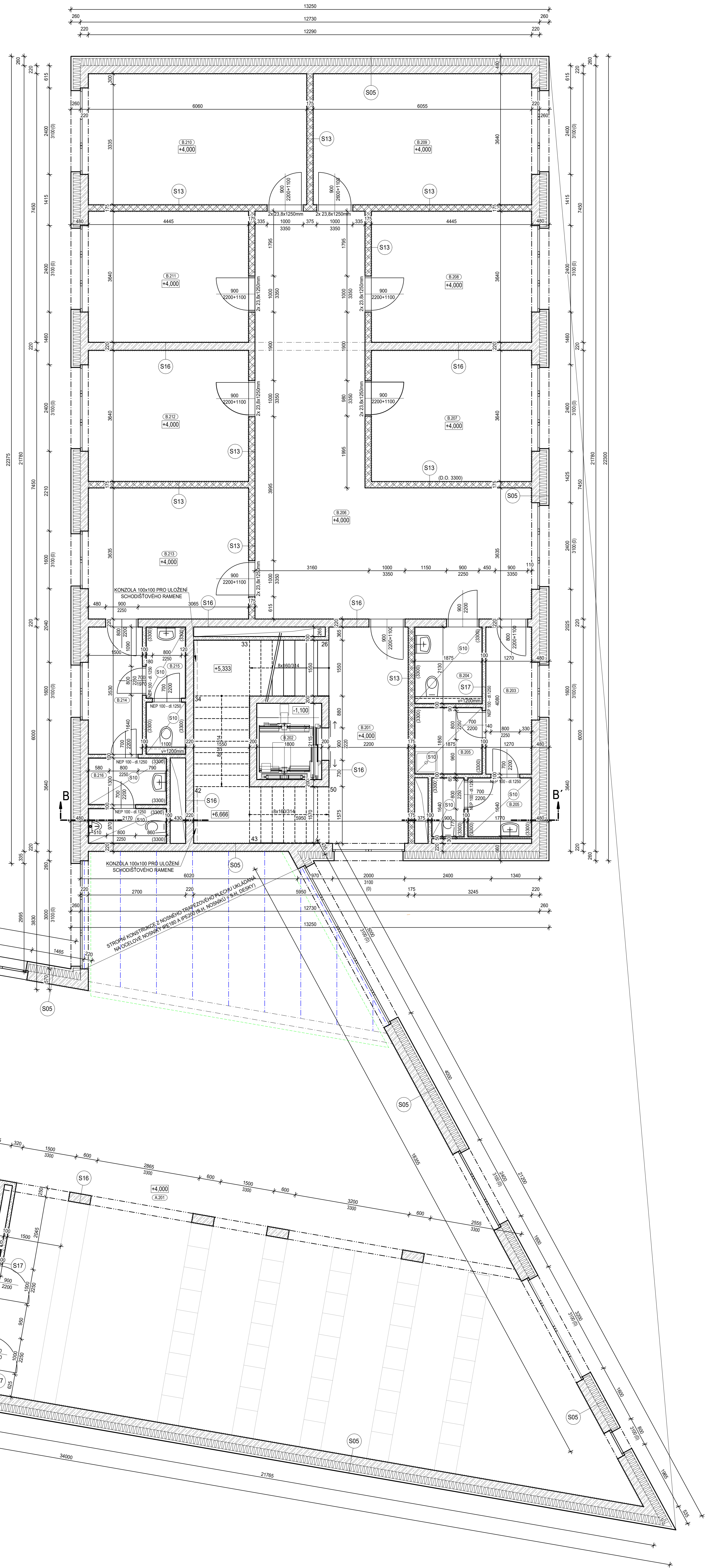


LEGENDA MÍSTNOSTÍ

OZNACENÍ	NÁZEV MÍSTNOSTI	POCCHA [m ²]	PODLAHA	STĚNA	STROP	LÍŠTA
A.201	Kuchyně	274,62	Vynil	Omrška + nádrž	AKU dřevěný obklad	
A.202	Schodiště	13,74	Vynil	Omrška + nádrž	SDK podhled	
A.203	Výhledová terasa	3,59	beton	beton	beton	
A.204	WC M. inobíh	4,14	Keramická dlažba	Keramický obklad	SDK podhled	
A.205	WC Z. inobíh	4,16	Keramická dlažba	Keramický obklad	SDK podhled	
A.207	Balkon	30,02	Terasová prkna			
B.201	Občerstvení	29,13	Vynil	Omrška + nádrž	SDK podhled	
B.202	Výhledová terasa	3,81	beton	beton	beton	
B.203	Chodba	5,45	Vynil	Omrška + nádrž	AKU dřevěný obklad	
B.204	WC M. inobíh	3,99	Keramická dlažba	Keramický obklad	SDK podhled	
B.205	WC Z. vstřípnost	4,49	Keramická dlažba	Keramický obklad	SDK podhled	
B.206	Úložná klenba	3,47	Keramická dlažba	Keramický obklad	SDK podhled	
B.208	Chodba	51,69	Vynil	Omrška + nádrž	AKU dřevěný obklad	
B.207	Úložna 1	16,58	Vynil	Omrška + nádrž	AKU dřevěný obklad	
B.208	Úložna 2	16,58	Vynil	Omrška + nádrž	AKU dřevěný obklad	
B.209	Receptura	22,44	Vynil	Omrška + nádrž	AKU dřevěný obklad	
B.210	Úložna 3	22,44	Vynil	Omrška + nádrž	AKU dřevěný obklad	
B.211	Úložna 4	16,58	Vynil	Omrška + nádrž	AKU dřevěný obklad	
B.212	Úložna 5	16,58	Vynil	Omrška + nádrž	AKU dřevěný obklad	
B.213	Zaznamí pro učitele	16,17	Vynil	Omrška + nádrž	AKU dřevěný obklad	
B.214	Chodba	5,57	Keramická dlažba	Omrška + nádrž	SDK podhled	
B.215	WC Z. personál	3,84	Keramická dlažba	Keramický obklad	SDK podhled	
B.216	WC M. personál	5,00	Keramická dlažba	Keramický obklad	SDK podhled	

POCCHA MÍSTNOSTÍ CELKEM: 575,54



LEGENDA ŠRAF

- ŽELEZOBETON - TYP A DRUH DLE SKLADBY
- BROUŠENÉ KERAMICKÉ AKU ZDVO 175mm
- BROUŠENÉ KERAMICKÉ ZDVO 200-250mm
- TEPELNÁ IZOLACE NA BÁZI MINERÁLNÍ VATY - VIZ. SKLADBY
- POROBETONOVÉ PŘÍČKOVÉ ZDVO tl. 50, 100, 150mm
- TEPELNÁ IZOLACE - EPS POLYSTYREN - TL. DLE SKLADBY

LEGENDA ČAR

- OMÍTKY 20mm
- KERAMICKÝ OBKLAD 15mm
- MOUDRE - OBECNĚ OCELOVÉ KON
- TRVALÁ PRACOVNOSTĚ

SEZNAM SKLADEB

- S01 - PODLAHA NA TERÉNU
- S02 - PODLAHA 1.NP, 2.NP, 3NP (ŽELEZOBETONOVÁ NOSNÁ KCE)
- S03 - PODLAHA 4.NP OBJEKTU A (OCELOVÁ NOSNÁ KCE)
- S04 - PODLAHA BALKON
- S21 - PODLAHA/STROP (KRČEK)
- S05 - OBVODOVÁ STĚNA (ŽELEZOBETON)
- S06 - OBVODOVÁ STĚNA (OC. MONTOVANÁ KCE)
- S07 - ŠÍKMA STŘECHA
- S08 - PLOCHÁ STŘECHA (PODLOUBÍ)
- S20 - PLOCHÁ STŘECHA (KRČEK)
- S09 - SDK PODHLED BEŽNÉ PROVOZY
- S10 - SDK PODHLED MOKRY PROVOZ
- S11 - SDK PODHLED PROTIPOŽÁRNÍ
- S12 - AKUSTICKÝ PODHLED (NOVATOP)

- S13 - AKUSTICKÁ PŘÍČKA 175mm
- S14 - AKUSTICKÁ PŘÍČKA 210mm
- S15 - AKUSTICKÁ NOSNÁ STĚNA
- S16 - VNITRNÍ NOSNÁ ŽB STĚNA 200mm
- S16 - VNITRNÍ NOSNÁ ŽB STĚNA 200mm
- S16 - VNITRNÍ NOSNÁ ŽB STĚNA 250mm
- S17 - POROBETONOVÁ PŘÍČKA 100-150mm
- S18 - AKUSTICKÁ SDK PŘÍČKA
- S19 - AKUSTICKÁ PŘÍČKA 430mm
- S22 - NENOSNÁ VYDÍLKA

±0,000 = 279,1m.n.m.

Acqu:	Polyfunkční objekt na náměstí v Mimoně	stock	Vodňova 577/10 110 00 Praha 1 info@stockwerk.cz +420 753 713 900 www.stockwerk.cz
Objekt:	SO - 01 Objekt knihovny a ZUŠ		
Místo stavby:	Mimov, Mírové náměstí p. č. 146, 106, 107, 108, 109, 110, 111, 112, 113, 114, 115, 116, 117, 118, 119, 120, 121, 122, 123, 124, 125, 126, 127, 128, 129, 130, 131, 132, 133, 134, 135, 136, 137, 138, 139, 140, 141, 142, 143, 144, 145, 146, 147, 148, 149, 150, 151, 152, 153, 154, 155, 156, 157, 158, 159, 160, 161, 162, 163, 164, 165, 166, 167, 168, 169, 170, 171, 172, 173, 174, 175, 176, 177, 178, 179, 180, 181, 182, 183, 184, 185, 186, 187, 188, 189, 190, 191, 192, 193, 194, 195, 196, 197, 198, 199, 200, 201, 202, 203, 204, 205, 206, 207, 208, 209, 210, 211, 212, 213, 214, 215, 216, 217, 218, 219, 220, 221, 222, 223, 224, 225, 226, 227, 228, 229, 230, 231, 232, 233, 234, 235, 236, 237, 238, 239, 240, 241, 242, 243, 244, 245, 246, 247, 248, 249, 250, 251, 252, 253, 254, 255, 256, 257, 258, 259, 260, 261, 262, 263, 264, 265, 266, 267, 268, 269, 270, 271, 272, 273, 274, 275, 276, 277, 278, 279, 280, 281, 282, 283, 284, 285, 286, 287, 288, 289, 290, 291, 292, 293, 294, 295, 296, 297, 298, 299, 300, 301, 302, 303, 304, 305, 306, 307, 308, 309, 310, 311, 312, 313, 314, 315, 316, 317, 318, 319, 320, 321, 322, 323, 324, 325, 326, 327, 328, 329, 330, 331, 332, 333, 334, 335, 336, 337, 338, 339, 340, 341, 342, 343, 344, 345, 346, 347, 348, 349, 350, 351, 352, 353, 354, 355, 356, 357, 358, 359, 360, 361, 362, 363, 364, 365, 366, 367, 368, 369, 370, 371, 372, 373, 374, 375, 376, 377, 378, 379, 380, 381, 382, 383, 384, 385, 386, 387, 388, 389, 390, 391, 392, 393, 394, 395, 396, 397, 398, 399, 400, 401, 402, 403, 404, 405, 406, 407, 408, 409, 410, 411, 412, 413, 414, 415, 416, 417, 418, 419, 420, 421, 422, 423, 424, 425, 426, 427, 428, 429, 430, 431, 432, 433, 434, 435, 436, 437, 438, 439, 440, 441, 442, 443, 444, 445, 446, 447, 448, 449, 450, 451, 452, 453, 454, 455, 456, 457, 458, 459, 460, 461, 462, 463, 464, 465, 466, 467, 468, 469, 470, 471, 472, 473, 474, 475, 476, 477, 478, 479, 480, 481, 482, 483, 484, 485, 486, 487, 488, 489, 490, 491, 492, 493, 494, 495, 496, 497, 498, 499, 500, 501, 502, 503, 504, 505, 506, 507, 508, 509, 510, 511, 512, 513, 514, 515, 516, 517, 518, 519, 520, 521, 522, 523, 524, 525, 526, 527, 528, 529, 530, 531, 532, 533, 534, 535, 536, 537, 538, 539, 540, 541, 542, 543, 544, 545, 546, 547, 548, 549, 550, 551, 552, 553, 554, 555, 556, 557, 558, 559, 560, 561, 562, 563, 564, 565, 566, 567, 568, 569, 570, 571, 572, 573, 574, 575, 576, 577, 578, 579, 580, 581, 582, 583, 584, 585, 586, 587, 588, 589, 590, 591, 592, 593, 594, 595, 596, 597, 598, 599, 600, 601, 602, 603, 604, 605, 606, 607, 608, 609, 610, 611, 612, 613, 614, 615, 616, 617, 618, 619, 620, 621, 622, 623, 624, 625, 626, 627, 628, 629, 630, 631, 632, 633, 634, 635, 636, 637, 638, 639, 640, 641, 642, 643, 644, 645, 646, 647, 648, 649, 650, 651, 652, 653, 654, 655, 656, 657, 658, 659, 660, 661, 662, 663, 664, 665, 666, 667, 668, 669, 670, 671, 672, 673, 674, 675, 676, 677, 678, 679, 680, 681, 682, 683, 684, 685, 686, 687, 688, 689, 690, 691, 692, 693, 694, 695, 696, 697, 698, 699, 700, 701, 702, 703, 704, 705, 706, 707, 708, 709, 710, 711, 712, 713, 714, 715, 716, 717, 718, 719, 720, 721, 722, 723, 724, 725, 726, 727, 728, 729, 730, 731, 732, 733, 734, 735, 736, 737, 738, 739, 740, 741, 742, 743, 744, 745, 746, 747, 748, 749, 750, 751, 752, 753, 754, 755, 756, 757, 758, 759, 760, 761, 762, 763, 764, 765, 766, 767, 768, 769, 770, 771, 772, 773, 774, 775, 776, 777, 778, 779, 780, 781, 782, 783, 784, 785, 786, 787, 788, 789, 790, 791, 792, 793, 794, 795, 796, 797, 798, 799, 800, 801, 802, 803, 804, 805, 806, 807, 808, 809, 810, 811, 812, 813, 814, 815, 816, 817, 818, 819, 820, 821, 822, 823, 824, 825, 826, 827, 828, 829, 830, 831, 832, 833, 834, 835, 836, 837, 838, 839, 840, 841, 842, 843, 844, 845, 846, 847, 848, 849, 850, 851, 852, 853, 854, 855, 856, 857, 858, 859, 860, 861, 862, 863, 864, 865, 866, 867, 868, 869, 870, 871, 872, 873, 874, 875, 876, 877, 878, 879, 880, 881, 882, 883, 884, 885, 886, 887, 888, 889, 890, 891, 892, 893, 894, 895, 896, 897, 898, 899, 900, 901, 902, 903, 904, 905, 906, 907, 908, 909, 910, 911, 912, 913, 914, 915, 916, 917, 918, 919, 920, 921, 922, 923, 924, 925, 926, 927, 928, 929, 930, 931, 932, 933, 934, 935, 936, 937, 938, 939, 940, 941, 942, 943, 944, 945, 946, 947, 948, 949, 950, 951, 952, 953, 954, 955, 956, 957, 958, 959, 960, 961, 962, 963, 964, 965, 966, 967, 968, 969, 970, 971, 972, 973, 974, 975, 976, 977, 978, 979, 980, 981, 982, 983, 984, 985, 986, 987, 988, 989, 990, 991, 992, 993, 994, 995, 996, 997, 998, 999, 1000		
Investor:	Město Mimoně	Číslo zakázky:	03/2022
Generální projektant:	StockWerk s.r.o. Vodňova 677/10, 110 00 Praha 1	Datum:	08/2022
Architekt:	Ing. arch. Adéla Poubová	ČKA:	04485
Zpracovatel čísel:	KSPROJEKT s.r.o. Antonieín Uiv 993, 337 01 Rokycany	Číslo zakázky:	0320
Zodpovídný projektant:	Ing. arch. Adéla Poubová	Číslo výkresu:	D.1.1
Vypracoval:	Ing. Tomáš Kuba	Číslo výkresu:	D.1.1.b.3

PÚDORY 2.NP